

# haupt **PLATZ** 14-16

Entwerfen Refill Neulengbach | SS2024 | Mädl Thomas

# haupt **PLATZ** 14-16

## **Hauptplatz**, der ['haʊ̯pl plɑ̃ts]

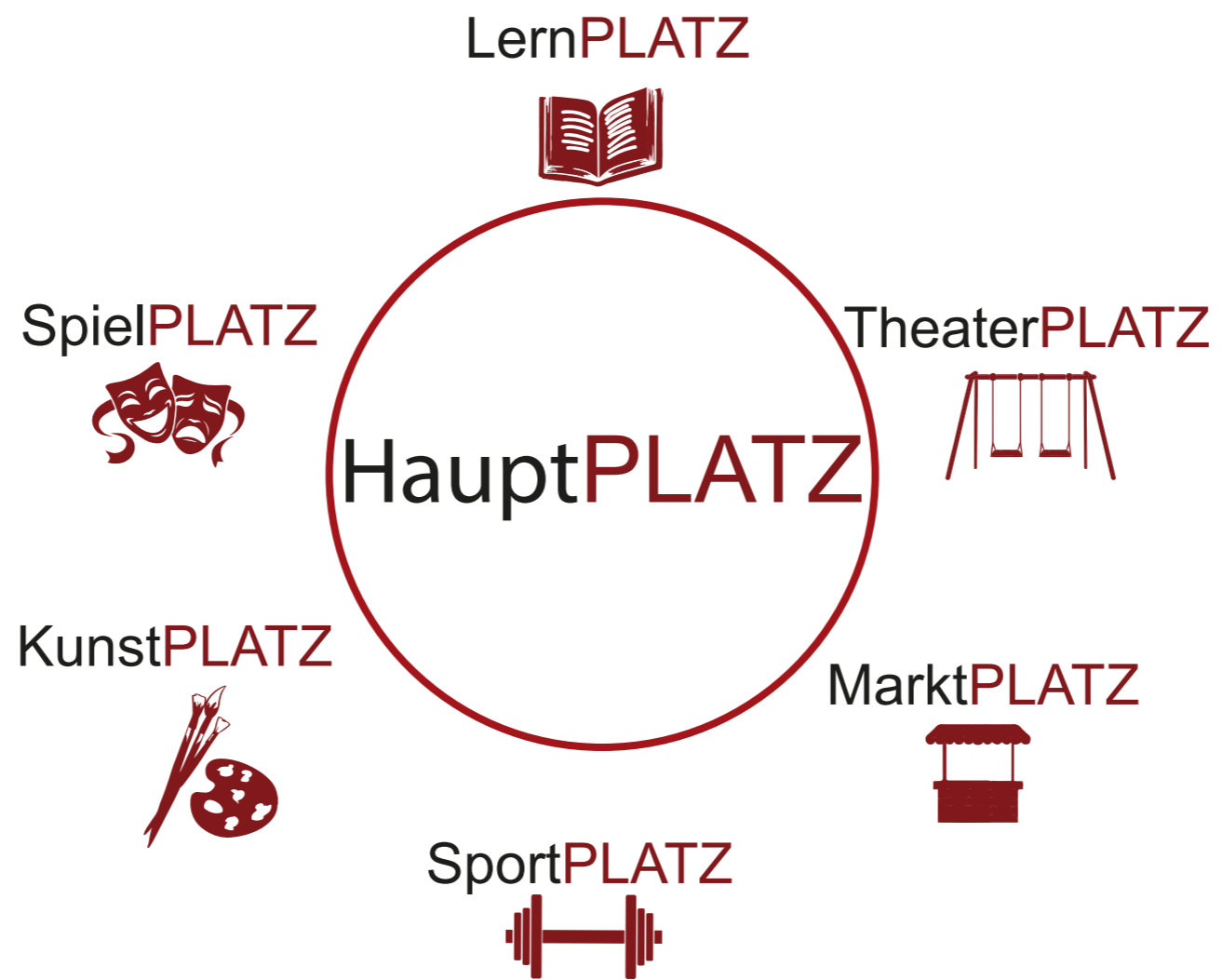
Substantiv, maskulin

- a. *ist eine größere ebene Fläche [für bestimmte Zwecke, z. B. Veranstaltungen, Zusammenkünfte]*
- b. *weiträumige, offene Fläche, die als Betätigungs-, Erholungs-, Veranstaltungs- oder Versammlungsort dient*
- c. *ist der meist zentral gelegene Platz eines Ortes*

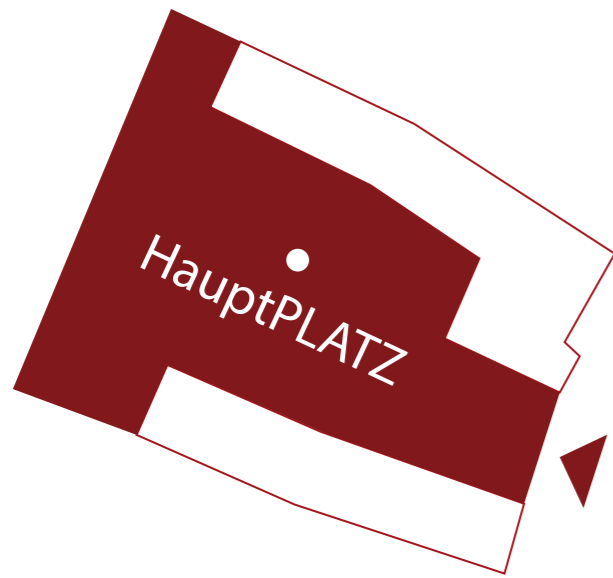
haupt **PLATZ** 14-16



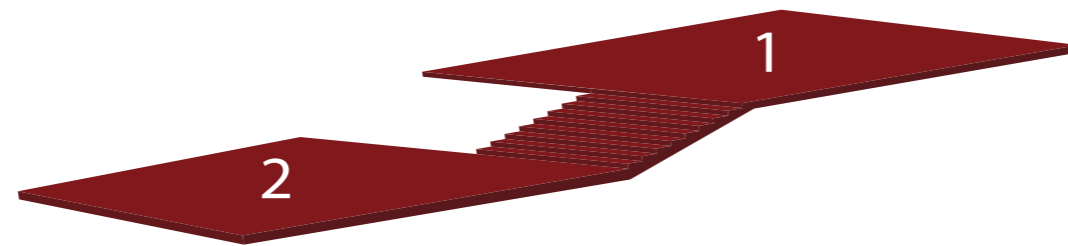
# haupt PLATZ 14-16



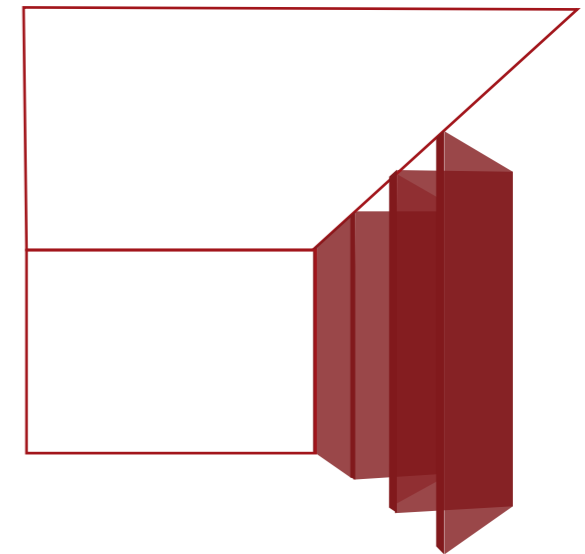
# haupt PLATZ 14-16



Die beiden Bauplätze werden vereint, sodass in der Mitte ein großflächiger Platz entsteht.

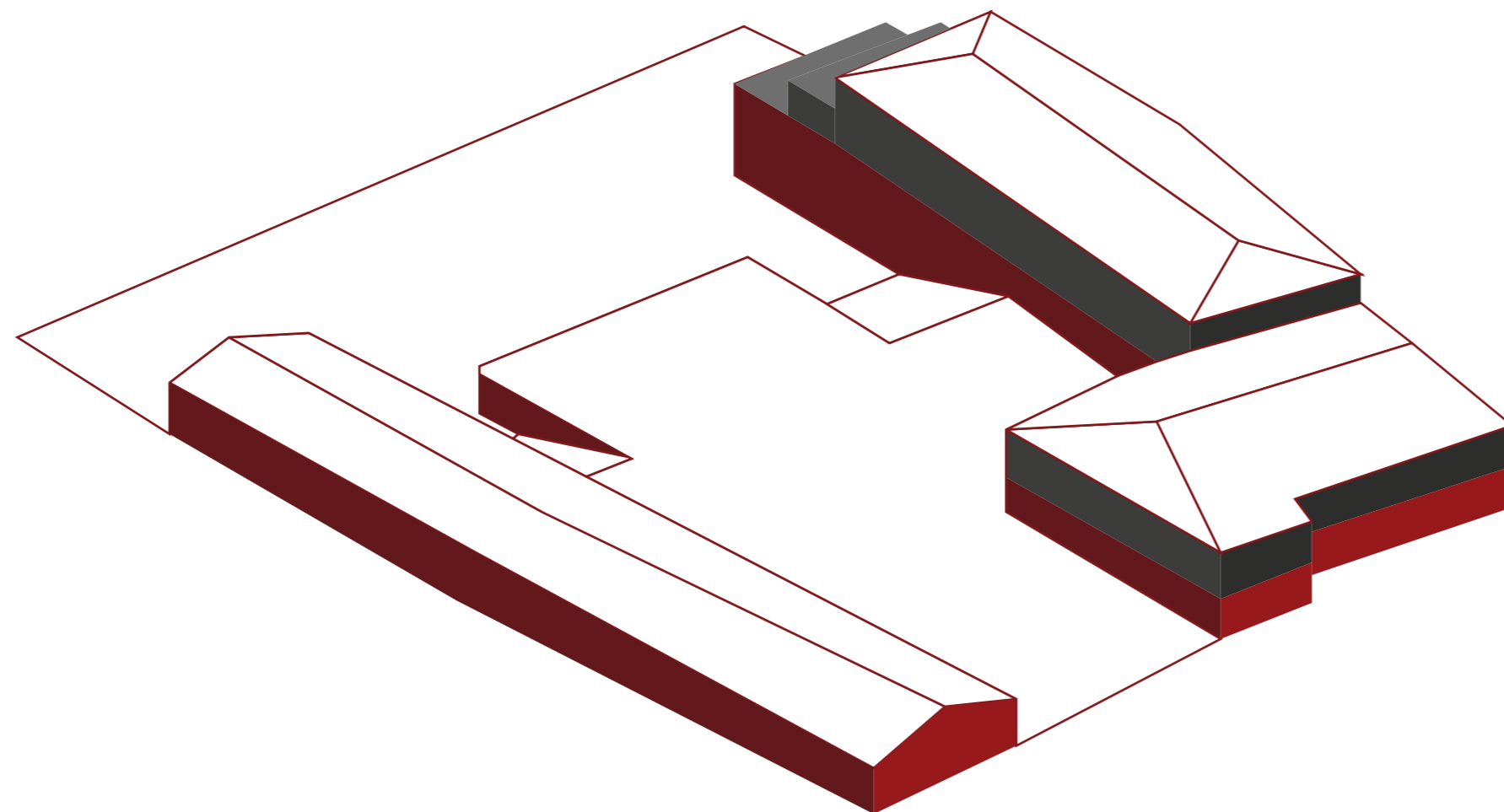


Um den Platz an das vorhandene steile Gefälle anzupassen, wird der Hauptplatz auf zwei Ebenen aufgeteilt, die mit großzügigen Stiegen verbunden werden.



Das Gebäude soll sich in mehreren Bereichen zum Hauptplatz hin öffnen, um den Innen- mit den Außenraum zu verbinden.

haupt **PLATZ** 14-16



■ Öffentlich

■ Privat

# haupt PLATZ 14-16

Grundriss EG



# haupt PLATZ 14-16

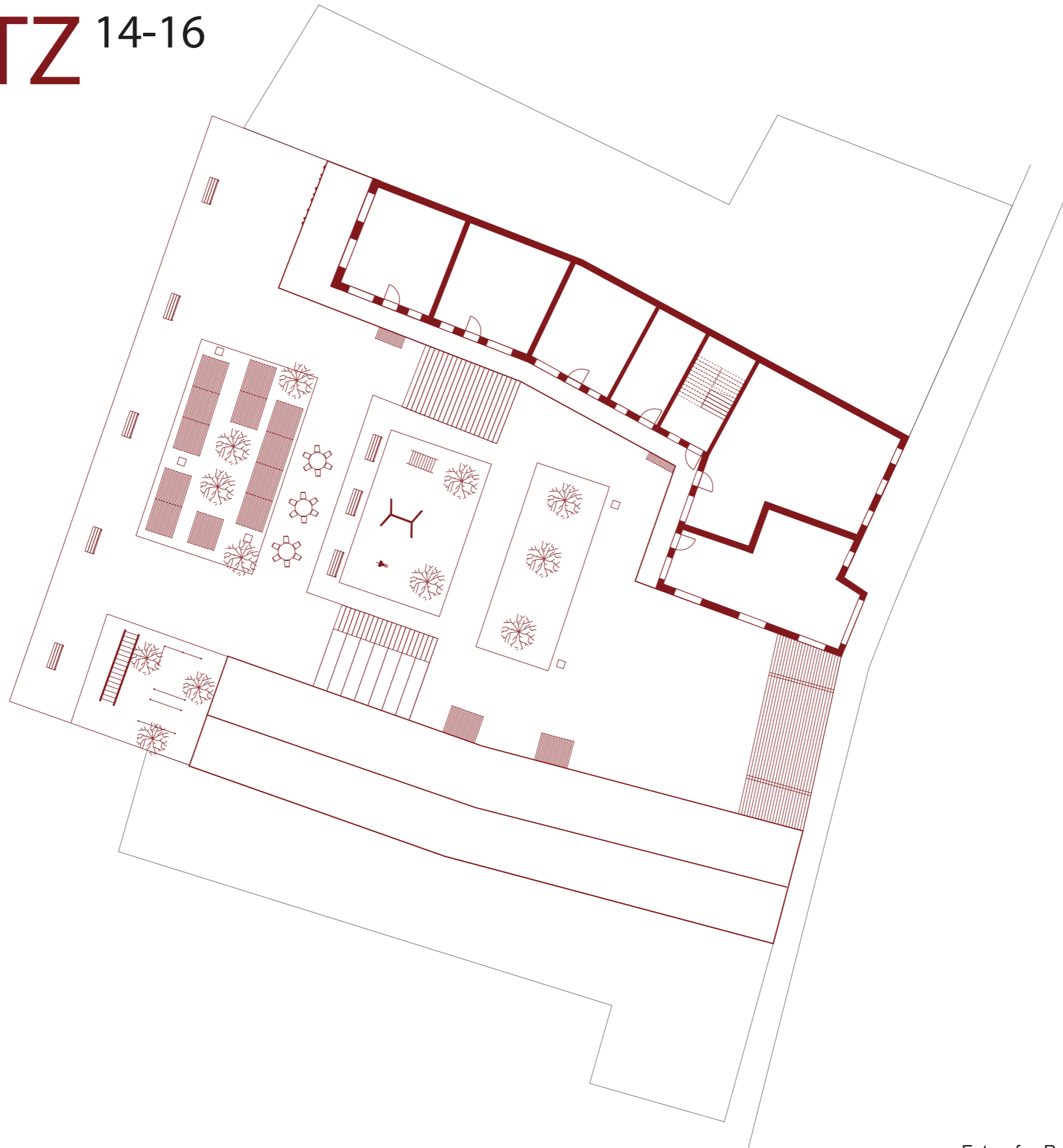
Grundriss UG





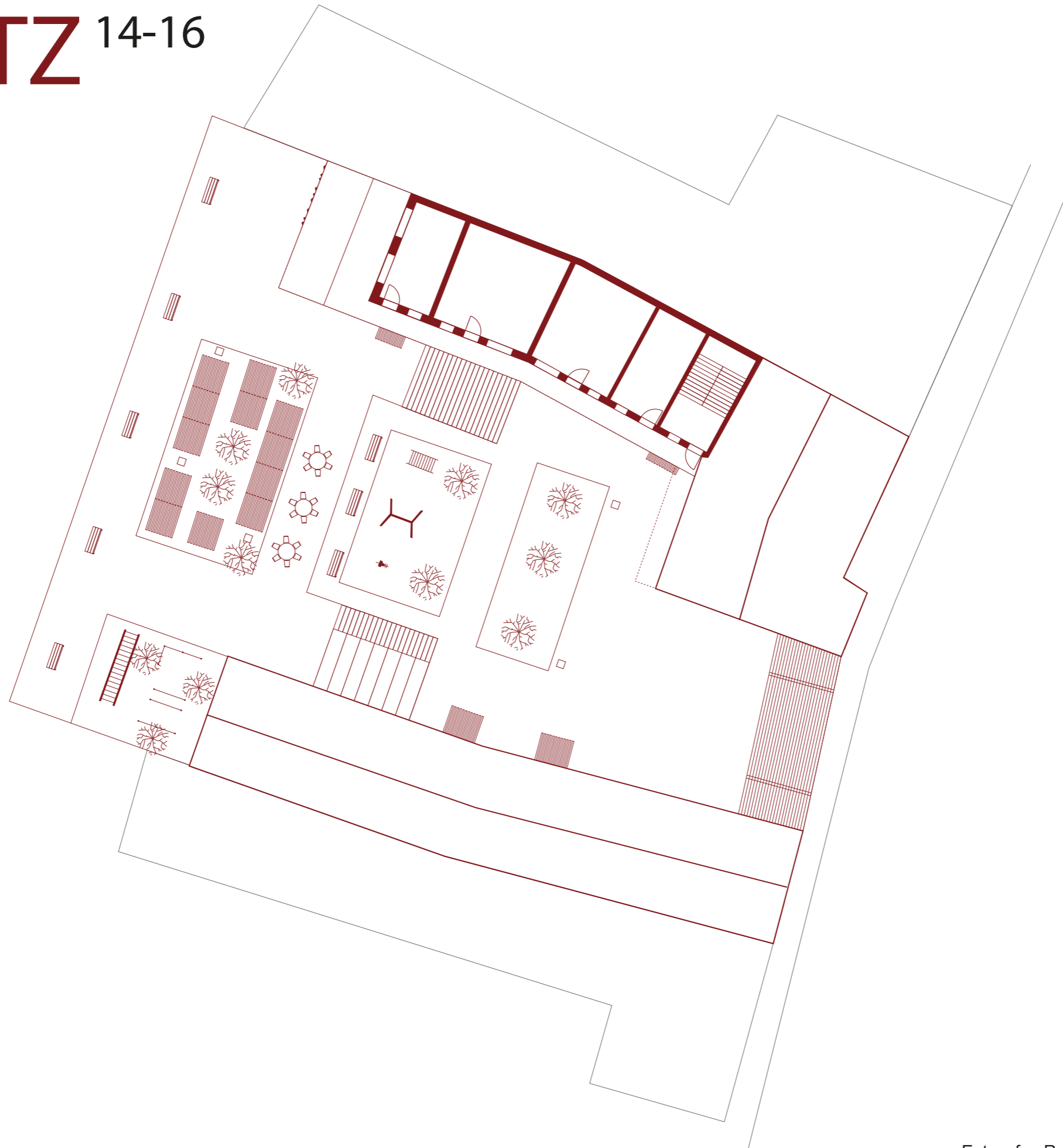
# haupt PLATZ 14-16

Grundriss OG 1



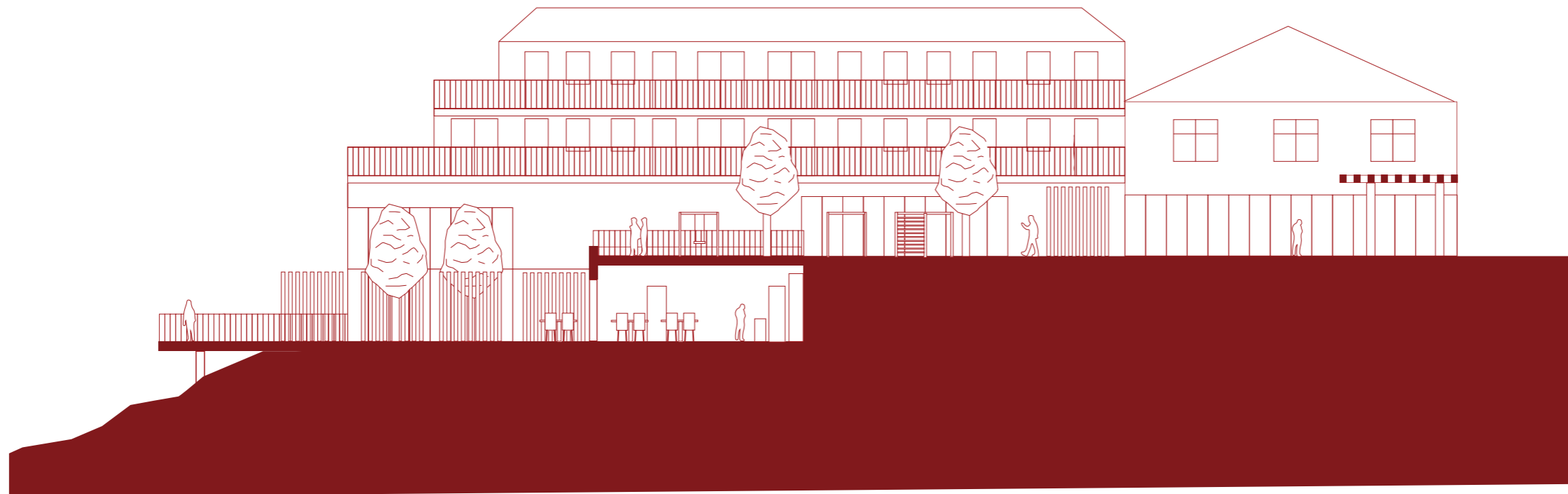
# haupt PLATZ 14-16

Grundriss OG 2



# haupt PLATZ 14-16

Längsschnitt



haupt **PLATZ** 14-16



haupt **PLATZ** 14-16



haupt **PLATZ** 14-16



haupt **PLATZ** 14-16



haupt **PLATZ** 14-16





haupt **PLATZ** 14-16



# haupt PLATZ 14-16



# haupt PLATZ 14-16



haupt **PLATZ** 14-16



haupt **PLATZ** 14-16



haupt **PLATZ** 14-16



haupt **PLATZ** 14-16



# haupt PLATZ 14-16





haupt **PLATZ** 14-16

