



URBANE OASE

NEULENGBACH



Wohnen



Natur



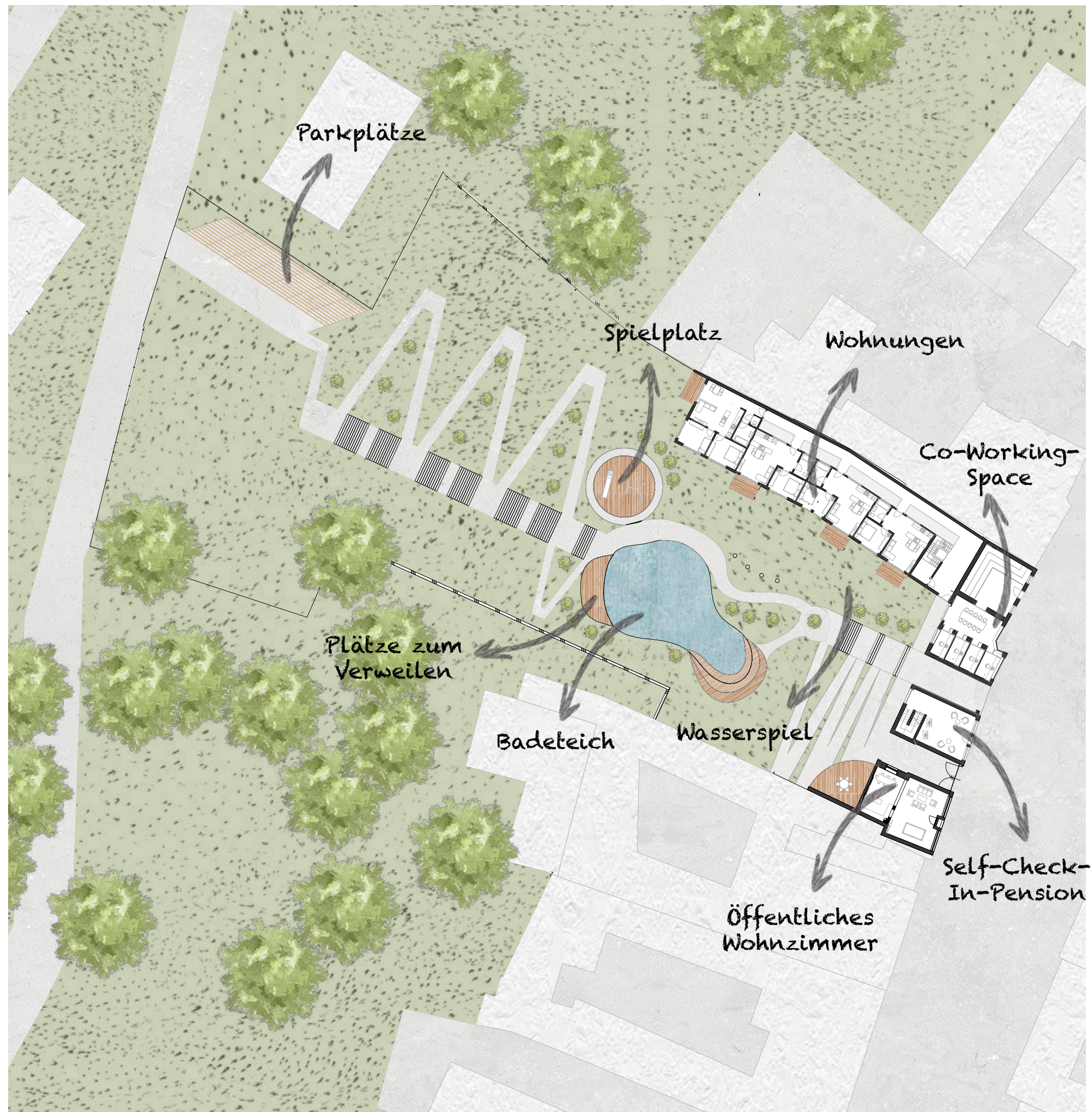
Dienstleistungen

KONZEPT

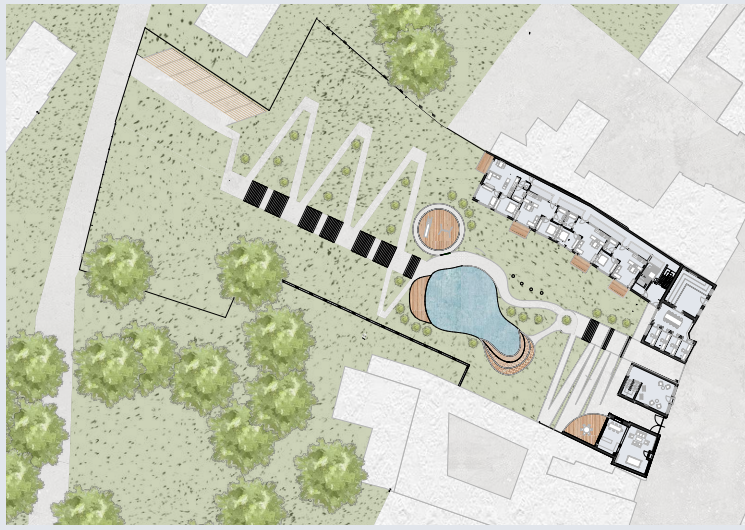




Abbruch



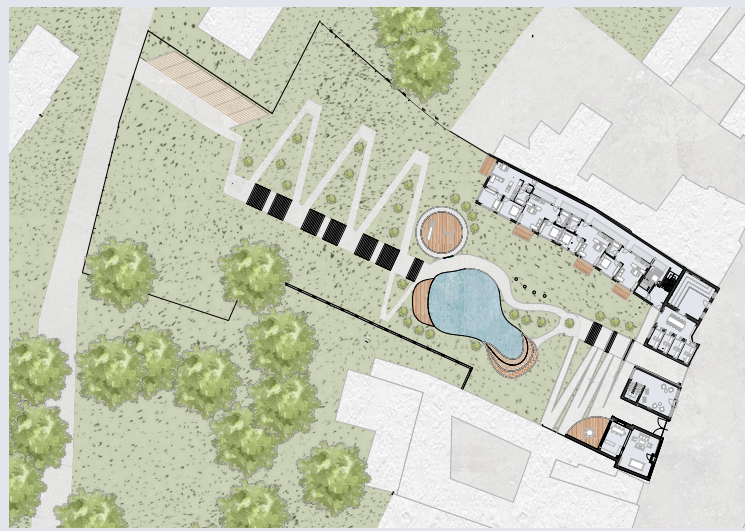
ÜBER- SICHT



Lageplan

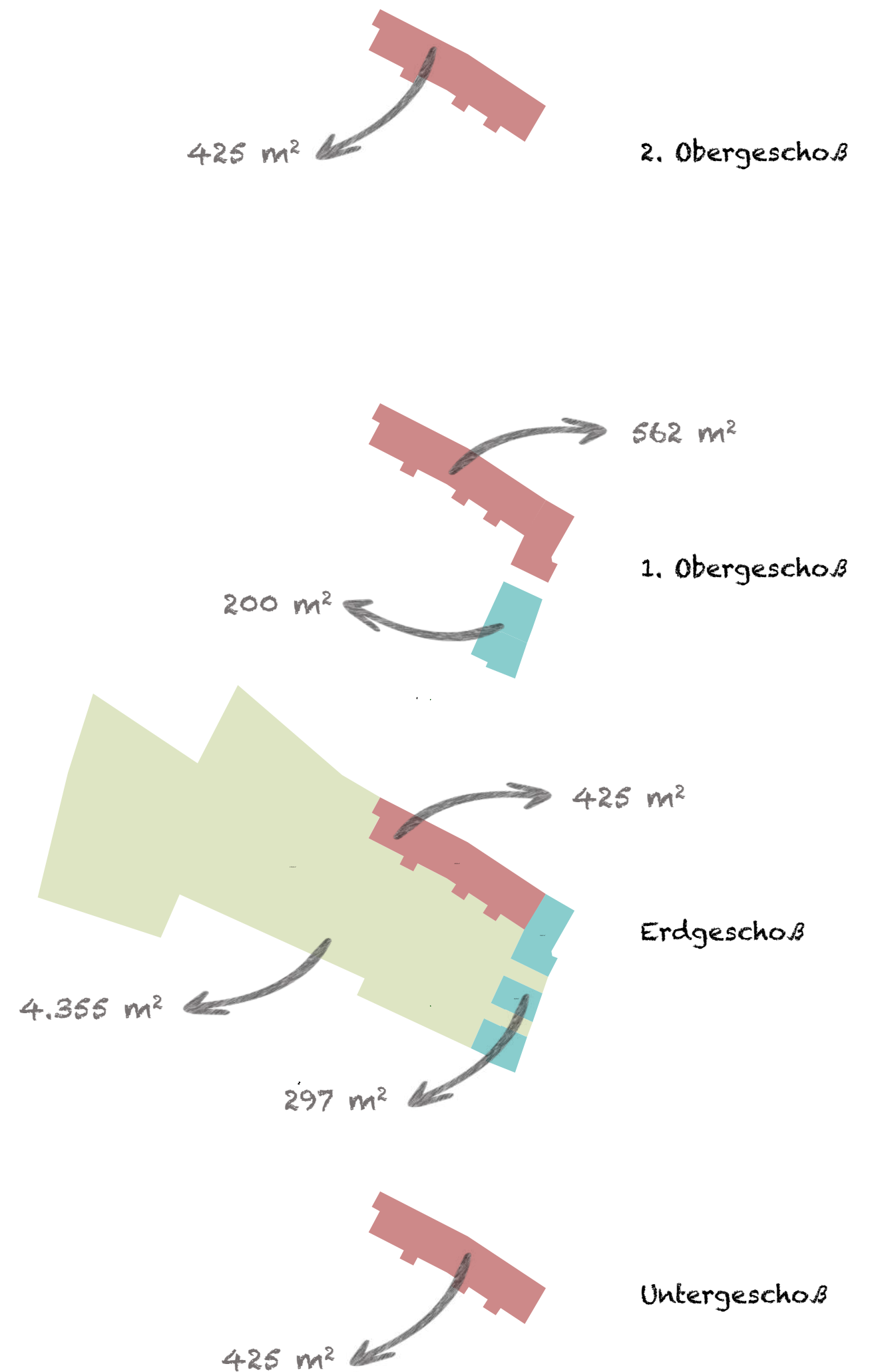


ÜBER- SICHT



Übersicht

- Private Wohnungen
- Öffentliche Räumlichkeiten
- Öffentlicher Außenraum

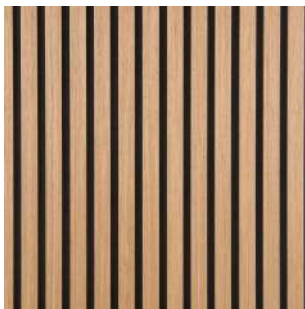


FLÄCHEN- AUFTEILUNG

ANLAGE



Materialität



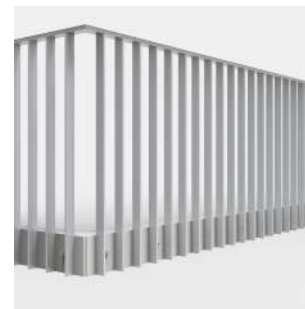
Holzfassade



Grünflächen



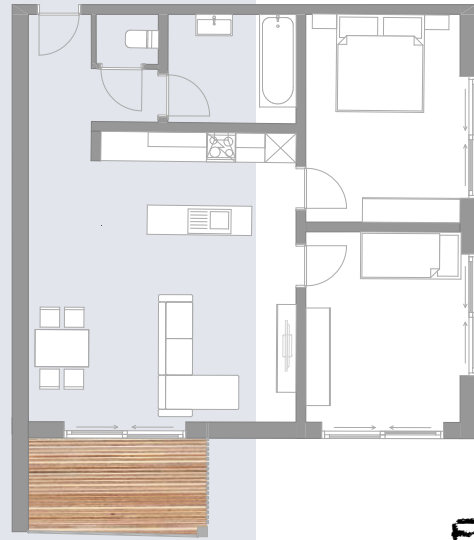
Pflastersteine



Stabgeländer



Beton

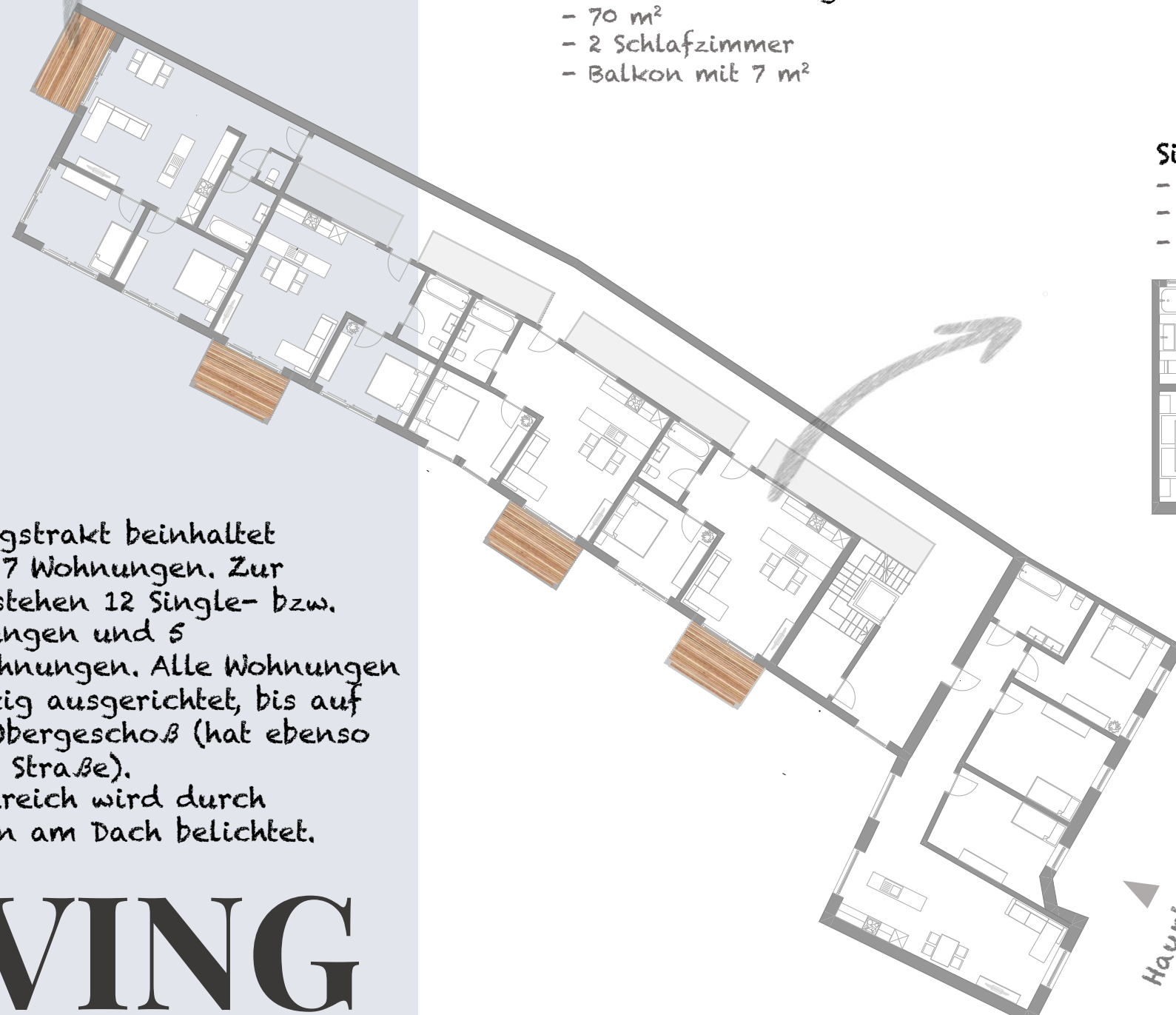


Familienwohnung

- 70 m²
- 2 Schlafzimmer
- Balkon mit 7 m²



Visualisierung Wohnung



Single-/Paarwohnung

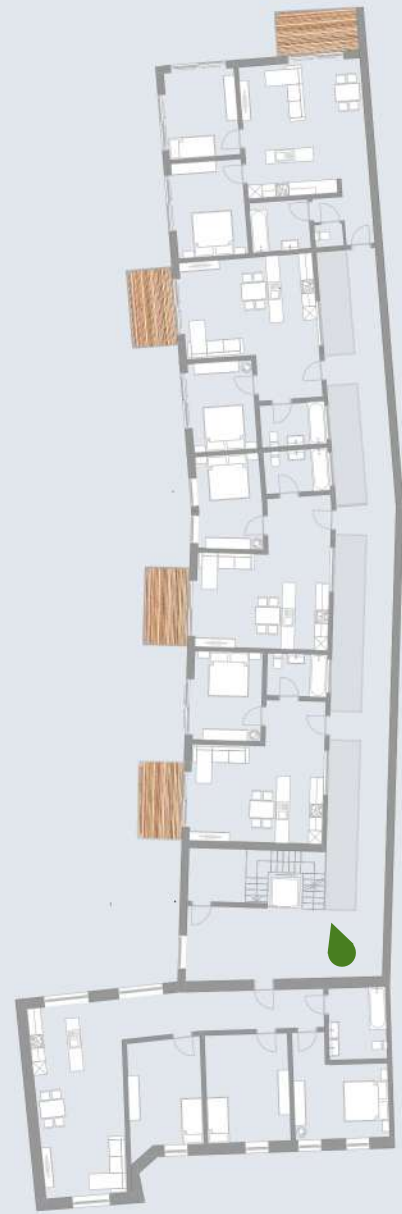
- 49 m²
- 1 Schlafzimmer
- Balkon mit 7 m²



Der Wohnungstrakt beinhaltet insgesamt 17 Wohnungen. Zur Verfügung stehen 12 Single- bzw. Paar-Wohnungen und 5 Familienwohnungen. Alle Wohnungen sind hofseitig ausgerichtet, bis auf eine im 1. Obergeschoß (hat ebenso Fenster zur Straße). Der Gangbereich wird durch Lichtkuppeln am Dach belichtet.

LIVING

Hauptplatz

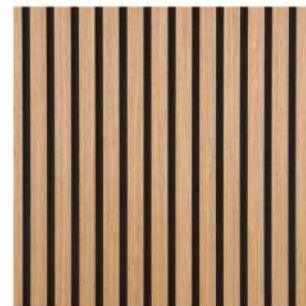


Hauptplatz

M 1:20 - Bereich



Materialität



Holzfassade



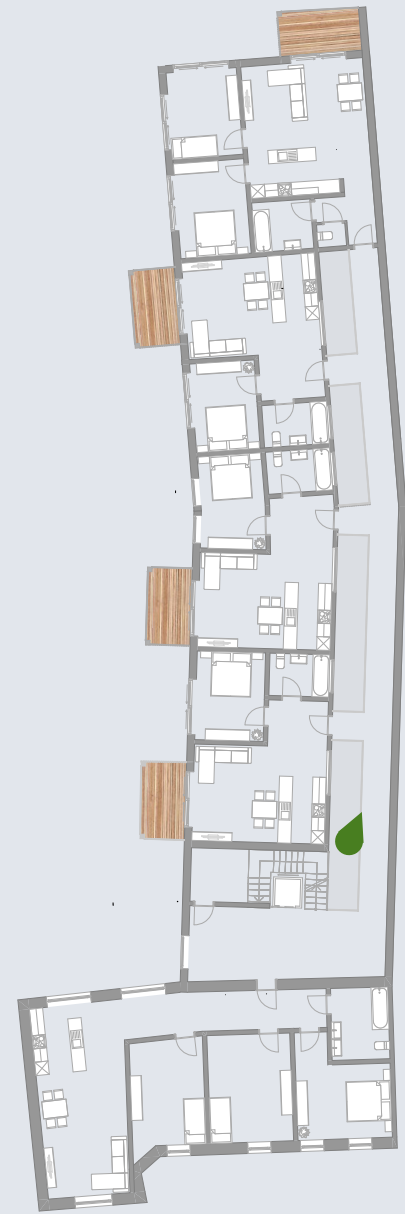
Grünflächen



Stabgeländer



Beton

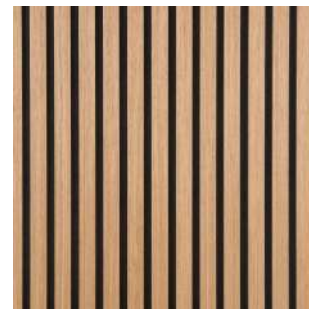


Hauptplatz

M 1:20 - Bereich



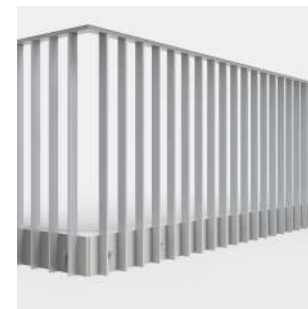
Materialität



Holzfassade



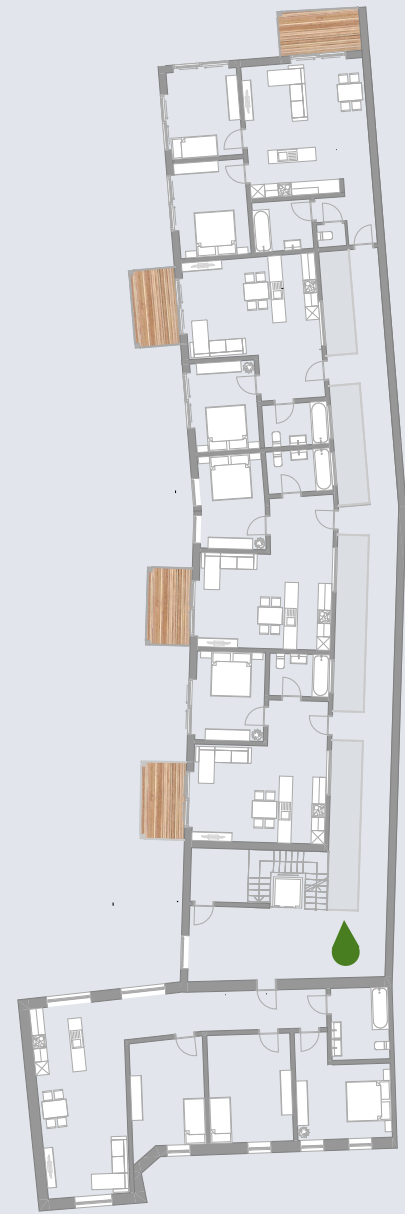
Grünflächen



Stabgeländer



Beton

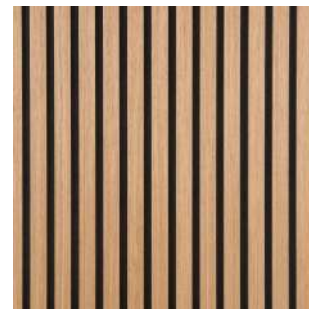


▲
Hauptplatz

M 1:20 - Bereich



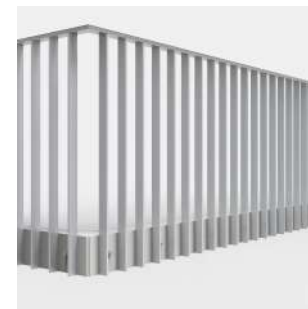
Materialität



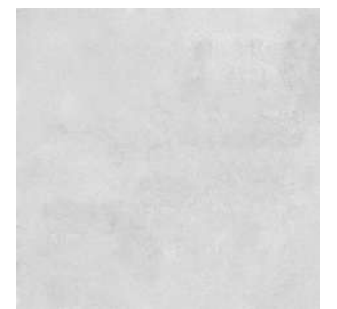
Holzfassade



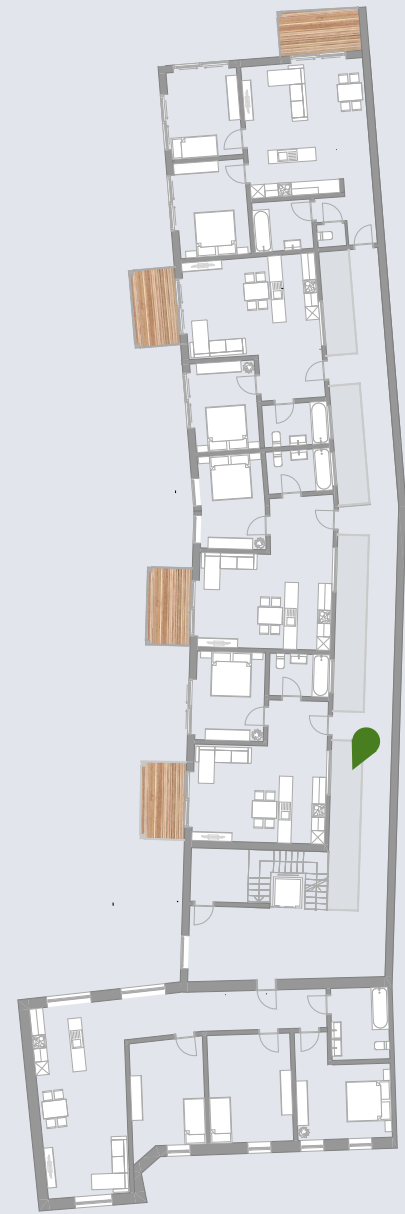
Grünflächen



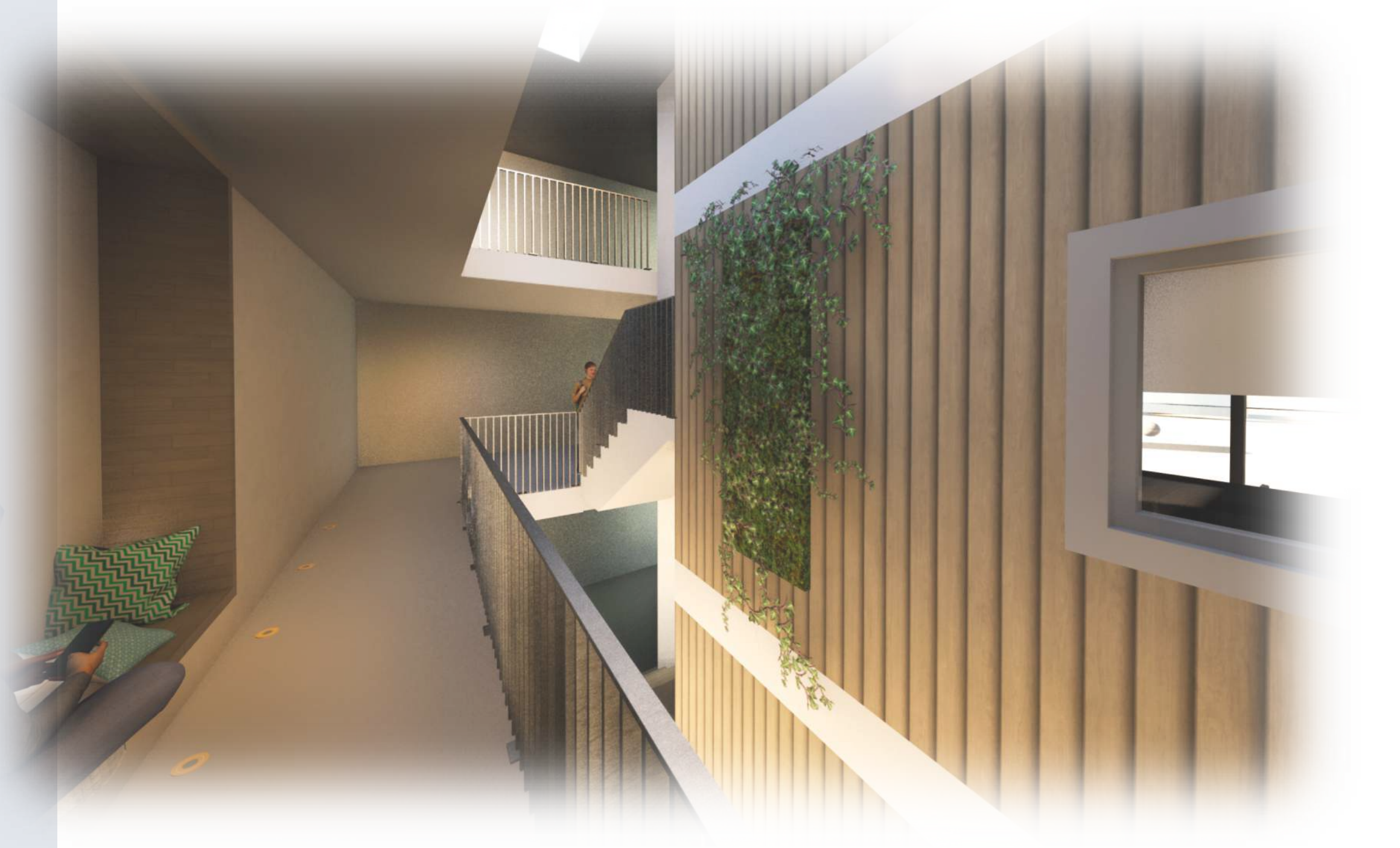
Stabgeländer



Beton

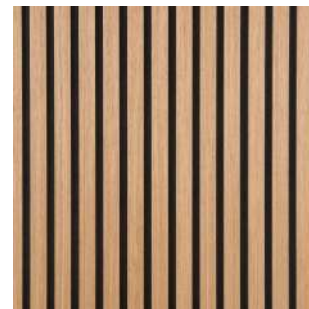


Hauptplatz



M 1:20 - Bereich

Materialität



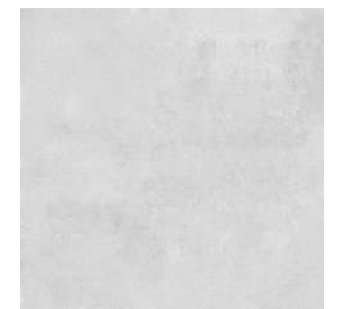
Holzfassade



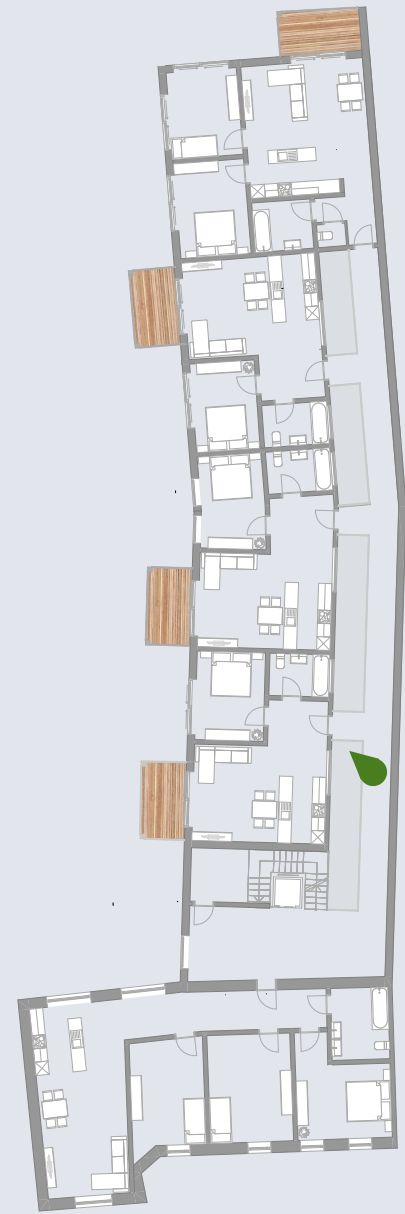
Grünflächen



Stabgeländer



Beton

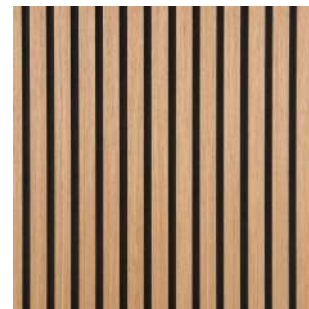


Hauptplatz



M 1:20 - Bereich

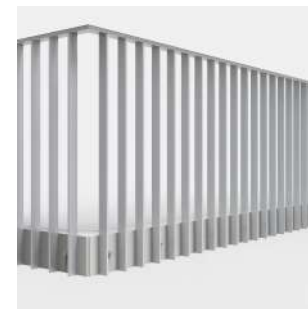
Materialität



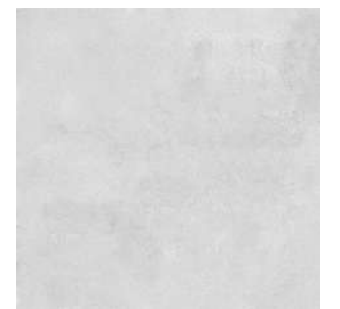
Holzfassade



Grünflächen

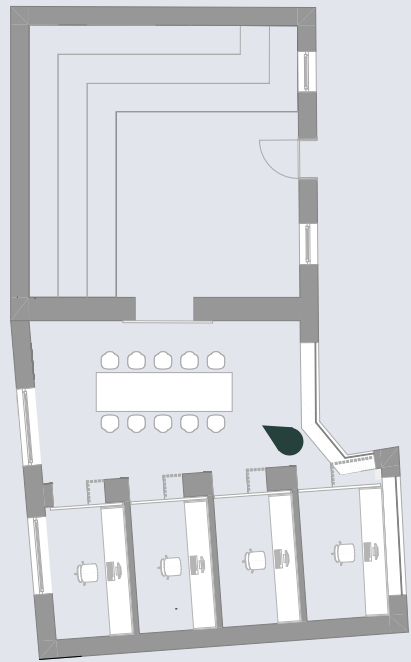


Stabgeländer



Beton

CO- WORK



Zugang zu
privaten Büroboxen



Sitzstufen für
Seminare und
Präsentationen



Vorhang zur Raum-
trennung bzw. Raumöffnung

Materialität



Parkett



Weißer Putz



Tapete
dunkelgrün

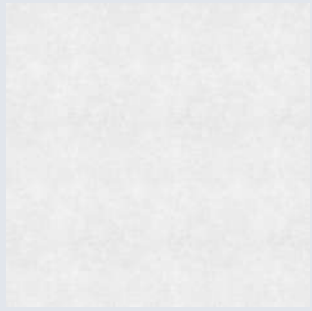


Stoff in
schwarz

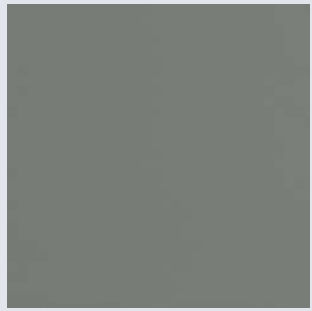
Materialität



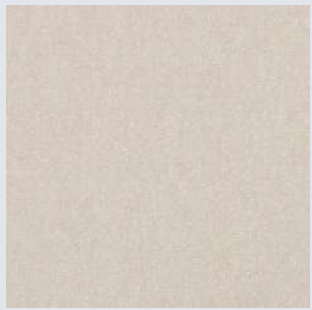
Holz



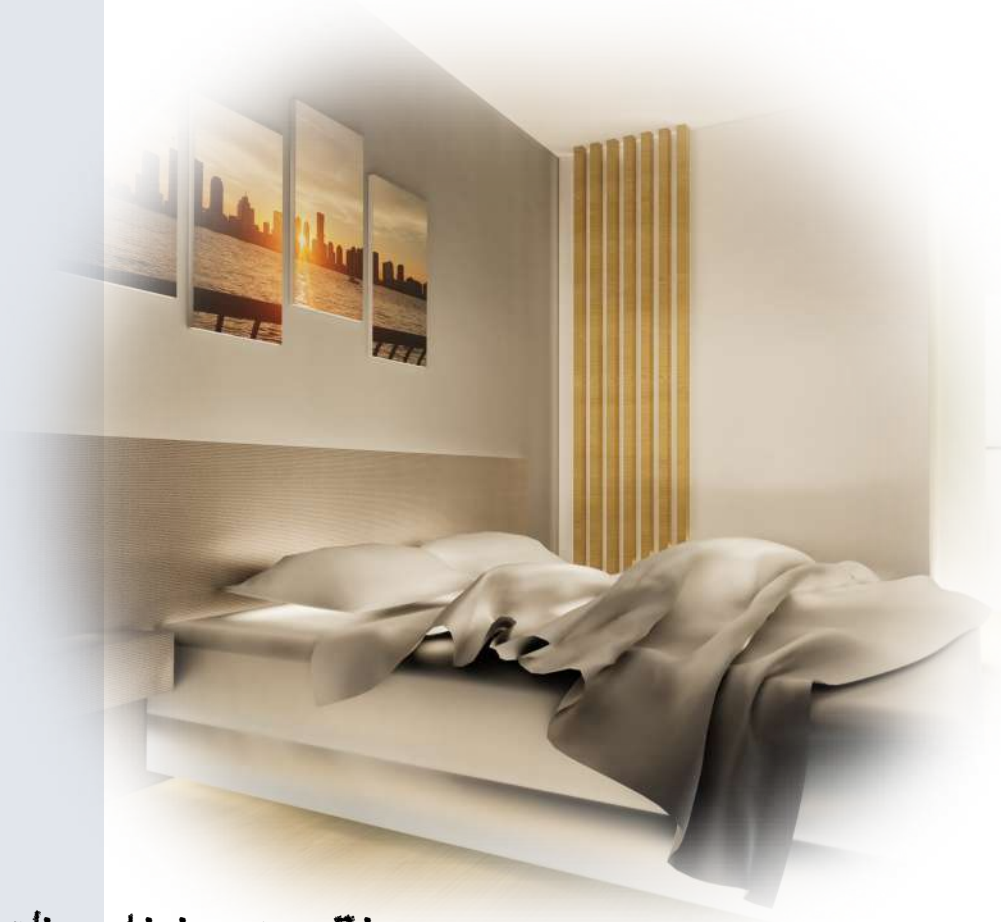
Weißer Putz



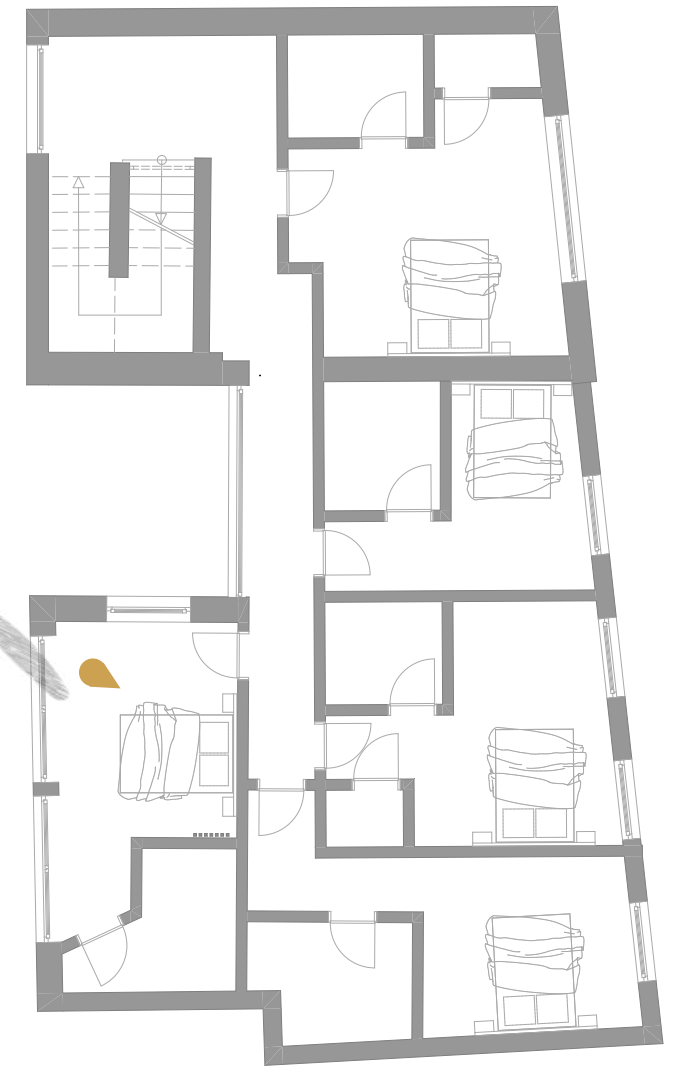
Wandfarbe
grau



Stoff in beige



Visualisierung Zimmer

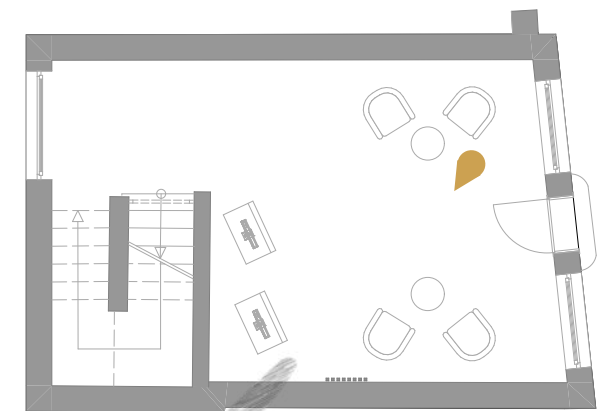


Obergeschoß

Hauptplatz



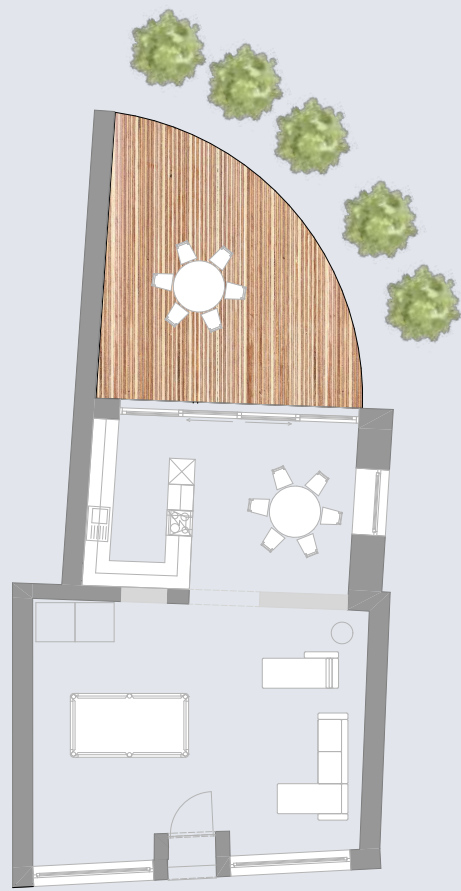
Visualisierung Lobby



Erdgeschoß

Hauptplatz

HOSTEL



Hauptplatz



Spiel-Zone



LIVING ROOM

Durchreiche zur Küche



Chill Area



Materialität



Holz



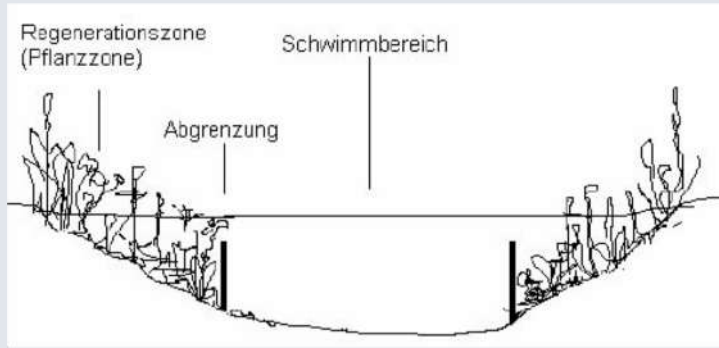
Weißer Putz



Sesseln in
gelb



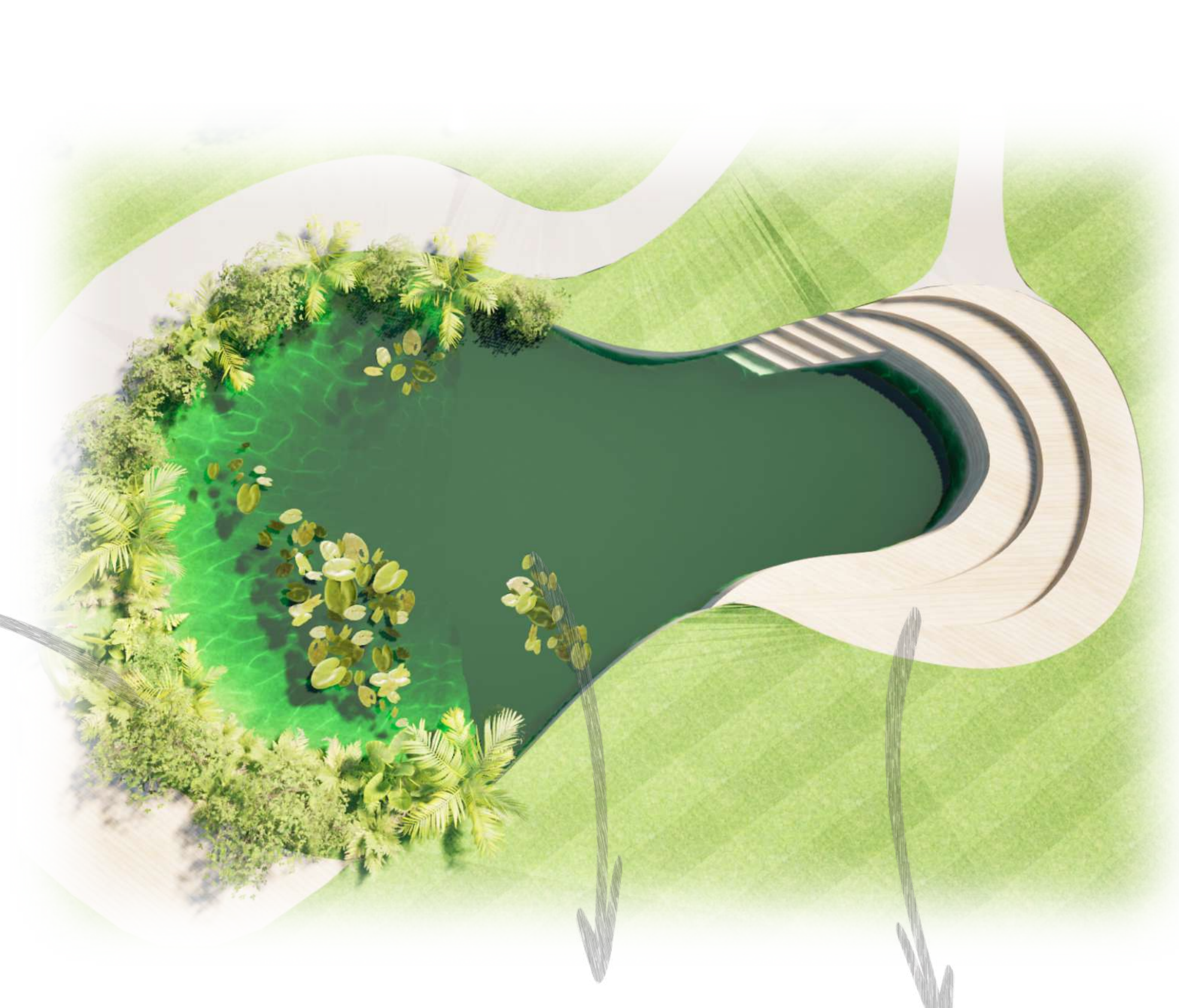
Stoff in
dunkelgrau



Pflanzenbeet zur Selbstreinigung

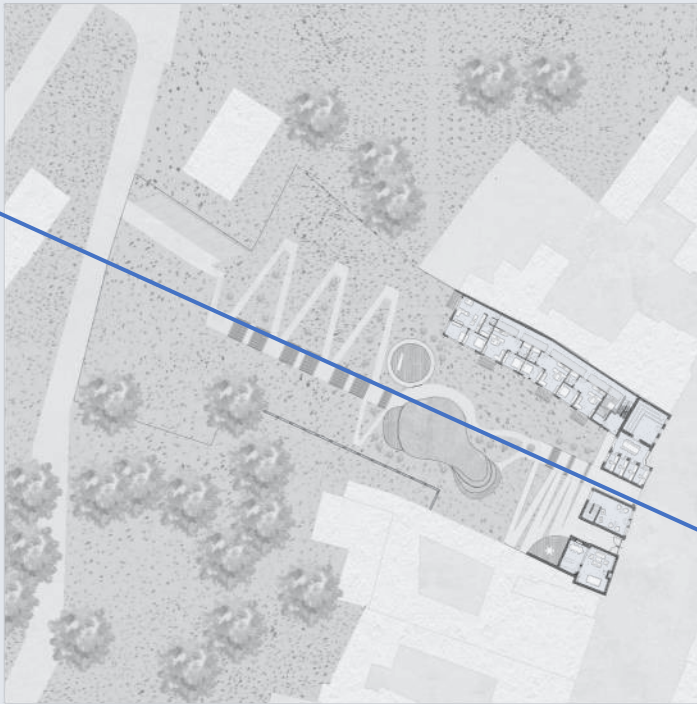
Ein Badebiotop ist ein meist künstlich angelegtes stehendes Gewässer, das gut zum Schwimmen oder Baden geeignet ist. Im besten Fall reinigt sich das Wasser durch die Kraft der Steine und Pflanzen und kann daher sehr naturnah angelegt werden.

SCHWIMM- BIOTOP



Mind. 2,5 Meter Wassertiefe → kein Aufwirbeln des Untergrundes

Liege- und Sitzfläche



SCHNITT

ÜBER- SICHT

